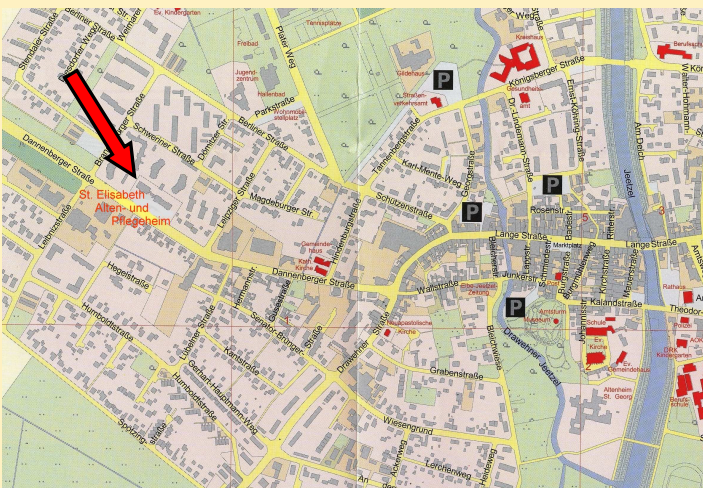
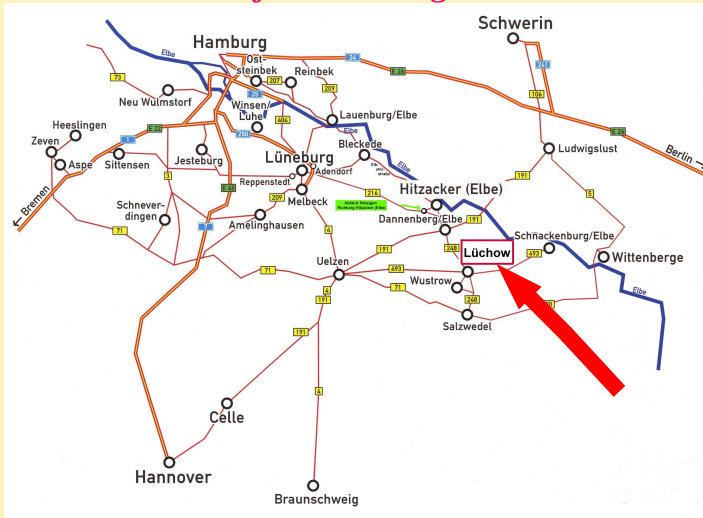


# St. Elisabeth Alten- und Pflegeheim

in der Kreisstadt  
**Lüchow**

*Sie finden uns gut...*



Dannenberger Straße 37 + 38 • 29439 Lüchow  
Tel.: 0 58 41 / 97 18 29 • Fax 0 58 41 / 97 18 0  
www.peter-schneeberg.de

August 2008

# St. Elisabeth Alten- und Pflegeheim

in der Kreisstadt  
**Lüchow**



Direkt gegenüber liegt die  
Seniorenresidenz „St. Elisabeth“,  
in der betreutes Wohnen möglich ist.

Dannenberger Straße 37 + 38 • 29439 Lüchow  
Tel.: 0 58 41 / 97 18 29 • Fax 0 58 41 / 97 18 0  
www.peter-schneeberg.de

# ***St. Elisabeth Alten- und Pflegeheim***

## ***Lüchow***

im Naturpark Elbufer-Drawehn

Das Alten- und Pflegeheim liegt in hervorragender Lage in der Kreisstadt Lüchow. Es besteht aus zwei Gebäuden, die mit einem Glaswandelgang mit sehr schöner Aussicht verbunden sind.

Dahinter liegt in einer Parkanlage die Seniorenresidenz „Betreutes Wohnen“.

- Vollstationäre und Kurzzeitpflege (Probewohnen möglich)
- Zimmer komplett ausgestattet, rollstuhlgerecht
- Eigene Möbel möglich
- Vertragspartner aller Kassen
- Betreutes Wohnen in den angrenzenden Neubauten möglich

### ***Fragen zur Pflegeversicherung?***

Wir beraten Sie gern und umfassend und helfen Ihnen bei den Anträgen auf Kostenübernahme.

Dannenberger Straße 37+38 • 29439 Lüchow  
Tel. 0 58 41 / 97 18 0 • Fax 0 58 41 / 97 18 29  
www.peter-schneeberg.de

# ***St. Elisabeth Alten- und Pflegeheim***



Komfortable Zimmer, hell und freundlich.

39 Einzelzimmer  
7 Doppelzimmer

Ausstattung: Telefonanschluss, Kabelanschluss,  
Notrufanlage, Fahrstuhl

### **Pflegesätze**

**Pflegestufe 0**            **1.560,55 € / Monat**  
Kostenanteil der Pflegekasse entfällt.

**Pflegestufe I**            **1.986,73 € / Monat**  
Eigenanteil                963,73 € / Monat

**Pflegestufe II**           **2.303,10 € / Monat**  
Eigenanteil                1.024,10 € / Monat

**Pflegestufe III**         **2.598,48 € / Monat**  
Eigenanteil                1.128,48 € / Monat